

# Produktübersicht

Zuverlässige Lösungen für zahlreiche Branchen



# Kunststoffpaletten

Produktsortiment für eine effiziente Palettenlogistik

## NP Paletten

Robust und nestbar

- Robuste Konstruktion, besonders langlebig
  - Hohe Volumenreduzierung im Leerstapel
  - Einfaches Entnisten ohne Kraftaufwand
- 
- Optionen: - Außenkanten
  - Verstärkungsprofile
  - Antirutsch-Pads (Oberdeck)
  - Antirutschstopfen (Unterdeck)



**NP1**  
1200 × 800 × 146 mm  
Standardfarben: ■

## SL Paletten

Das robuste Leichtgewicht

- Einstückig gespritzt
  - Dreikufige Palette mit geringem Eigengewicht
  - Niedrige Bauhöhe von nur 120 mm
- 
- Optionen: - Außenkanten



**SL1**  
1200 × 800 × 120 mm  
Standardfarben: ■

## D Paletten

Von Leichtlast bis Schwerlast

- Exzellentes Preis-/Leistungsverhältnis
  - Große Optionsvielfalt
  - D2: eine echte Alternative zur Düsseldorfener
- 
- Optionen: - Außenkanten
  - Verstärkungsprofile
  - Antirutschstopfen



**D2**  
800 × 600 × 160 mm  
Standardfarben: ■



**D1**  
1200 × 800 × 150 mm  
Standardfarben: ■



**D3/D3-5**  
1200 × 1000 × 150 mm  
Standardfarben: ■

## CS Paletten

Ein Multitalent für viele Branchen

- Ideal für Sackwaren, Kartonagen, verpackte Güter
  - Kombiniert zahlreiche bewährte Produkteigenschaften
  - Vielfältige Ausstattungsvarianten
- 
- Optionen: - Außenkanten
  - Verstärkungsprofile
  - Kufenverschweißung



**CS1**  
1200 × 800 × 150 mm  
Standardfarben: ■



**CS3**  
1200 × 1000 × 150 mm  
Standardfarben: ■

## H Paletten

Ein Maßstab in der Hygiene

- Europas Hygienepalette Nr. 1
  - Standard in der Fleischindustrie seit über 20 Jahren
  - EURO H1: einzige Kunststoffpalette mit flächendeckender Tauschfähigkeit
  - Schwarze Version: mit unverschweißten Kufen, ideal für mittelschwere Lasten im Non-Food Bereich
- 
- Optionen: - Außenkanten



**H2**  
800 × 600 × 160 mm  
Standardfarben: ■



**EURO H1**  
mit Mittelarrretierung  
1200 × 800 × 160 mm  
Standardfarben: ■



**H1**  
1200 × 800 × 160 mm  
Standardfarben: ■ ■



**H3**  
1200 × 1000 × 160 mm  
Standardfarben: ■ ■ ■

## CR Paletten

Höchstleistung in Premium-Qualität

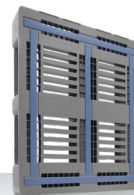
- Meistverkaufte RFID-Kunststoffpalette
  - Beste Qualität für anspruchsvolle Anwendungen
  - Ideal für Hochregal-Einsatz und automatisierte Prozesse
- 
- Optionen: - Außenkanten
  - Verstärkungsprofile



**CR2**  
800 × 600 × 160 mm  
Standardfarben: ■



**CR1**  
1200 × 800 × 160 mm  
Standardfarben: ■ ■ ■



**CR3/CR3-5**  
1200 × 1000 × 160 mm  
Standardfarben: ■ ■ ■



**CR4/CR4-5**  
48 × 40 × 5,9" (1219 × 1016 × 150 mm)  
Standardfarben: ■ ■ ■

**Palgrip** Craemer Kunststoffpaletten sind je nach Ausführung mit Palgrip®-Antirutschbeschichtung auf dem Deck und/oder unter den Kufen standardmäßig erhältlich oder optional ausstattbar.

**RFID** Craemer Kunststoffpaletten werden mit integrierten RFID-Transpondern (UHF, HF) vom Ladungsträger zum Informationsträger mit ungeahnten Potenzialen für die gesamte Supply-Chain.

**ESD** ESD-Paletten von Craemer bieten, dank mit Additiven modifizierter Kunststoffe, zuverlässigen Schutz und sind zudem die optimale Ergänzung für leitfähige Kästen.

## TC Paletten

Der Benchmark für alle geschlossenen Ladungsträger

- Totally Closed – dauerhaft rundum geschlossen bei größter Beanspruchung
- Patentierte Schweißnahtgeometrie
- Schwerlasthygienepalette
- Kompatibel zu allen anderen geschlossenen Paletten

- Optionen: - Außenkanten  
- Versteifungsprofile



**TC1**  
1200 × 800 × 160 mm  
Standardfarben: ■ ■ ■ ■ ■ ■ ■ ■ ■ ■



**TC1 Palgrip®**  
1200 × 800 × 160 mm  
Standardfarben: ■ ■ ■ ■ ■ ■ ■ ■ ■ ■



**TC3/TC3-5**  
1200 × 1000 × 160 mm  
Standardfarben: ■ ■ ■ ■ ■ ■ ■ ■ ■ ■



**TC3/TC3-5 Palgrip®**  
1200 × 1000 × 160 mm  
Standardfarben: ■ ■ ■ ■ ■ ■ ■ ■ ■ ■

## A Paletten

Ideal für automatisierte Prozesse

- Ideal für die Intralogistik
- Kompatibel mit Alt- und Neuanlagen
- Baugleich zur Euroholzpalette

- Optionen: - Außenkanten  
- Versteifungsprofile  
- Antirutschstopfen (Unterdeck)



**A1**  
1200 × 800 × 150 mm  
Standardfarben: ■

## L Paletten

Die ultimative Logistikalette aus Kunststoff

- Ideal für die Intralogistik
- Kompatibel mit Alt- und Neuanlagen
- EURO L1®: Identische Bauhöhe zur Euroholzpalette

- Optionen: - Außenkanten  
- Versteifungsprofile



**EURO L1®**  
1200 × 800 × 150 mm  
Standardfarben: ■



**L3®**  
1200 × 1000 × 160 mm  
Standardfarben: ■

## Palettendeckel

Stapelbar und passgenau

- Geeignet für die Nutzung mit allen gängigen Mehrwegbehältern
- Schützt die Ladung, minimiert Produktschäden
- ESD-Varianten schützen vor elektrischer Entladung

- Optionen:



**Palettendeckel**  
800 × 600 mm  
Allgemeine Version  
Standardfarben: ■ ■



**Palettendeckel**  
800 × 600 mm  
CR2 Version  
Standardfarben: ■ ■ ■ ■



**Palettendeckel**  
800 × 600 mm  
D2 Version  
Standardfarben: ■ ■ ■ ■



**Palettendeckel**  
1200 × 800 mm  
Standardfarben: ■ ■ ■ ■



**Palettendeckel**  
1200 × 1000 mm  
Standardfarben: ■ ■ ■ ■

## Paletten- aufsatzrahmen

Leichtes, klappbares Handling

- 100% aus PE, keine anderen Materialien (wie z. B. Metall)
- Volumenflexibilität, da Einsatz an Transportvolumen anpassbar
- Erhöhte Fahrzeugauslastung (2- o. 3-fach stapelbar)

- Optionen: - Außenkanten



**CC1**  
1220 × 815 × 300 mm  
Standardfarben: ■

\*Je nach Typ und Ausführung sind Craemer Kunststoffpaletten mit verschiedenen Außenkantenvarianten, korrosionsgeschützten Versteifungsprofilen, Kufenverschweißung und Palgrip®-Antirutschbeschichtung erhältlich.

Standardfarben:

- Hellgrau
- Basaltgrau
- Dunkelgrau
- Schwarz
- Weiß
- Hellblau
- Rotbraun



Craemer Kunststoffpaletten sind je nach Ausführung lebensmittelgeeignet.

# Großladungsträger

Großvolumig und robust

## Palettenboxen

### CB Palettenboxen

Großvolumig. Robust. Lebensmittelgeeignet.

- Einteilig gespritzt
- Robust und ökonomisch
- Ideal für das tägliche Handling zahlreicher Industrien
- Deckel schützt die Ladung, minimiert Produktschäden und rastet sicher ein
- UN-Box: Palettenboxen in Euro- und Industriemaß für die logistischen Prozesse rund um Herstellung, Lagerung und Entsorgung von Akkumulatoren und Batterien mit Lithium (UN-zertifiziert)



**CB1 470 I**  
1200 × 800 × 740 mm  
Standardfarben: ■■■■■■



**CB3 610 I**  
1200 × 1000 × 740 mm  
Standardfarben: ■■■■■■



**CB3 High ~1000 I**  
mit Kufen  
1200 × 1000 × 1140 mm  
Standardfarben: ■■■■■■



**CB3 High ~1000 I**  
mit Füßen  
1200 × 1000 × 1140 mm  
Standardfarben: ■■■■■■



**CB1 470 I**  
für Gefahrgut, mit  
Spanngurten und Deckel  
UN-4H2  
1200 × 800 × 765 mm



**CB3 610 I**  
für Gefahrgut, mit  
Spanngurten und Deckel  
UN-4H2  
1200 × 1000 × 765 mm



**Deckel CB1**  
1236 × 836 mm  
Standardfarben: ■■■■■■



**Deckel CB3**  
1237 × 1036 mm  
Standardfarben: ■■■■■■



### SB Palettenboxen

Extrem widerstandsfähig

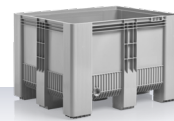
- Einstückig gespritzt mit 3 Kufen oder 9 Füßen, mit geschlossenen oder perforierten Wänden
- Erhöhte Widerstandsfähigkeit durch dicke Wände/Böden und einstückige Fertigung der Kufen/Füße
- Euro-Stapelsystem für Kompatibilität mit einer Vielzahl anderer Palettenboxen
- Deckel schützt die Ladung, minimiert Produktschäden und rastet sicher ein



**SB3 610 I**  
mit Kufen und  
geschlossenen Wänden  
1200 × 1000 × 790 mm  
Standardfarben: ■■■■■■



**SB3 610 I**  
mit Kufen und  
perforierten Wänden  
1200 × 1000 × 790 mm  
Standardfarben: ■■■■■■



**SB3 610 I**  
mit Füßen und  
geschlossenen Wänden  
1200 × 1000 × 790 mm  
Standardfarben: ■■■■■■



**SB3 610 I**  
mit Füßen und  
perforierten Wänden  
1200 × 1000 × 790 mm  
Standardfarben: ■■■■■■



**Deckel SB3**  
1221 × 1019 mm  
Standardfarben: ■■■■■■



### HB Palettenboxen

Hygienisch und äußerst robust

- Erste und einzige komplett geschlossene Palettenbox
- Hohlraum- und rippenfreie Konstruktion, verschweißte Kufen und abgerundete Form bieten Bakterien keinerlei Angriffsfläche
- Höchste Stoß- und Bruchfestigkeit
- Euro-Stapelsystem für Kompatibilität mit einer Vielzahl anderer Palettenboxen
- Deckel schützt die Ladung, minimiert Produktschäden und rastet sicher ein



**HB3 620 I**  
1200 × 1000 × 790 mm  
Standardfarben: ■■■■■■



**Deckel HB3**  
1221 × 1019 mm  
Standardfarben: ■■■■■■

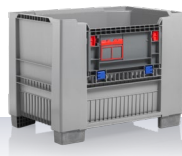


# Palettenboxen

## KUBO

Für schwere Fälle

- Zur Gitterbox kompatible Außenabmessungen ermöglichen den Einsatz in bestehenden Systemen
- Große Vorderwandklappe auf der langen Seite für eine einfache Beladung und Entnahme
- Enorme Stabilität und gute Stapelfähigkeit
- Ideal zu reinigen, garantiert korrosionsfrei, vielseitig einsetzbar, poolfähig und reparabel



**KUBO 610 I**  
1240 × 835 × 973 mm  
Standardfarben: ■

# Nestbare Behälter

## Nestbare Großbehälter

210–400 l

- Ideal für Lagerung oder Transport
- Nestbar, unterfahrbar
- Glattwandig



**Nestbare Großbehälter 210 l**  
Zubehör: Deckel, Fahrgestell  
790 × 605 × 685 mm  
Standardfarben: □



**Drehstapelbehälter 300 l**  
1200 × 780 × 630 mm  
Standardfarben: ■



**Nestbare Großbehälter 400 l**  
Zubehör: Deckel, Fahrgestell  
945 × 725 × 830 mm  
Standardfarben: □



## Universalbehälter / Streugutbehälter

210–400 l

- Ideal für eine Vielzahl von Anwendungen
- Ermöglichen sicheren und sauberen Transport



**Universalbehälter / Streugutbehälter 210 l**  
Zubehör: Auflagendeckel oder Scharnierdeckel  
790 × 605 × 685 mm mit Deckel 775 mm  
Standardfarben: ■■



**Universalbehälter / Streugutbehälter 400 l**  
Zubehör: Auflagendeckel oder Scharnierdeckel  
945 × 725 × 830 mm mit Deckel 930 mm  
Standardfarben: ■■



# Kunststoffbehälter

Erstklassige Qualität für vielfältige Einsatzbereiche

## Transport- und Stapelkästen

25–80 l

- Zuverlässige und hygienisch einwandfreie Sicherheit
- Vielseitig einsetzbar
- Robust und belastbar



**Stapelkasten 25 l**  
475 × 340 × 220 mm  
Standardfarben: □



**Stapelkasten 55 l**  
750 × 445 × 200 mm  
Standardfarben: □



**Transportkasten 40 l**  
730 × 480 × 180 mm  
Standardfarben: □



**Transportkasten 80 l**  
760 × 500 × 320 mm  
Standardfarben: □



## Rundbehälter

20–200 l

- Optimal zum Mischen, Lagern oder Transportieren
- Geeignet für hygienesensible Anwendungsbereiche
- Langlebige, robuste Qualität



**Tonne 40 l**  
Zubehör: Deckel, Fahrgestell  
Ø 420 × 445 mm  
Standardfarben: □



**Tonne 50 l**  
Zubehör: Deckel, Fahrgestell  
Ø 420 × 540 mm  
Standardfarben: □



**Tonne 75 l**  
Zubehör: Deckel oder Schnappdeckel, Fahrgestell  
Ø 515 × 530 mm  
Standardfarben: □



**Tonne 110 l**  
Zubehör: Deckel oder Schnappdeckel, Fahrgestell  
Ø 515 × 733 mm  
Standardfarben: □



**Tonne 200 l**  
Zubehör: Deckel, Fahrgestell  
Ø 730 × 670 mm  
Standardfarben: □



**Eimer 20 l**  
Ø 380 × 280 mm  
Standardfarben: □



**Eimer 30 l**  
Ø 380 × 420 mm  
Standardfarben: □



**Bottich 65 l**  
Zubehör: Deckel  
Ø 590 × 330 mm  
Standardfarben: □



**Bottich 85 l**  
Zubehör: Deckel  
Ø 628 × 385 mm  
Standardfarben: □



## Mulden und Wannen

100 l

- Ideal für eine Vielzahl von Einsatzbereichen, z. B. als mobile Spülwanne oder Mengmulde
- Mit oder ohne Auslauföffnung erhältlich



**Wanne 100 l**  
mit Ablauföffnung und Stopfen  
Zubehör: Tisch- oder Wandgestell  
980 × 550 × 310 mm  
Standardfarben: □



**Mulde 100 l**  
Zubehör: Tisch- oder Wandgestell  
980 × 550 × 310 mm  
Standardfarben: □



## Großbehälter

125 l

- Ideal für Lagerung oder Transport
- Glattwandig



**Großbehälter 125 l**  
Zubehör: Deckel  
505 × 505 × 715 mm  
Standardfarben: □



## Drehstapelkästen / Fischkästen

10–50 kg / 15–75 l

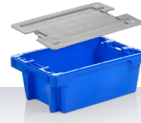
- Lange Lebensdauer, hohe Verarbeitungsqualität
- Bruchsicher, stoßzäh
- Stapel- und nestbar, hohe Volumenreduzierung



**Drehstapelkasten /  
Filetkasten 10 kg / 15 l**  
600 × 400 × 125 mm  
Standardfarben: ■



**Drehstapelkasten /  
Filetkasten 15 kg / 20 l**  
600 × 400 × 150 mm  
Standardfarben: ■



**Drehstapelkasten /  
Fischkasten 30 kg / 32 l**  
Zubehör: Deckel  
600 × 400 × 225 mm  
Standardfarben: ■■



**Drehstapelkasten /  
Fischkasten 20 kg / 35 l**  
800 × 450 × 190 mm  
Standardfarben: ■□



**Drehstapelkasten /  
Euro-Fischkasten  
25 kg / 40 l**  
Zubehör: Deckel  
800 × 400 × 225 mm  
Standardfarben: ■□



**Drehstapelkasten /  
Fischkasten 40 kg / 60 l**  
800 × 450 × 270 mm  
Standardfarben: ■□



**Drehstapelkasten /  
Fischkasten 50 kg / 75 l**  
890 × 560 × 235 mm  
Standardfarben: ■□



**Craebox 50 kg / 70 l**  
813 × 483 × 220 mm  
Standardfarben: □

## Behälter für die Bauindustrie

20–200 l

- Geeignet für verschiedene Gewerke
- Schwere Qualität mit hohen Wandstärken
- TÜV-geprüft (FMK und D-SMK)



**Eimer 20 l**  
Ø 380 × 280 mm  
Standardfarben: ■



**Eimer 30 l**  
Ø 380 × 420 mm  
Standardfarben: ■



**Mörtelkübel 90 l**  
Zubehör: Fahrgestell  
Ø 628 × 385 mm  
Standardfarben: ■



**Dünnbett- und  
Silomörtelkübel D-SMK 90 l**  
mit beschichtetem  
Rohrrahmen  
Zubehör: Fahrgestell  
Ø 628 × 385 mm  
Standardfarben: ■



**Fertigmörtelkübel FMK  
200 l**  
990 × 665 × 490 mm  
Standardfarben: ■■■■

## Universalwanne

45 l

- Ideal für eine Vielzahl von Anwendungen
- Ermöglichen sicheren und sauberen Transport



**Universalwanne 45 l**  
910 × 700 × 90 mm  
Standardfarben: ■

## Geflügeltransportkasten

90 l

- Integrierte Tür an der Deckeloberseite
- Gute Belüftungseigenschaften
- Aufeinander stapelbar



**Geflügeltransportkasten 90 l**  
840 × 495 × 295 mm  
Auf Anfrage  
Standardfarben: ■

Standardfarben:

- Hellgrau
- Basaltgrau
- Schwarz

- Blau
- Blau
- Weiß

- Rot
- Rotbraun
- Gelb



Die Produkte in dieser Reihe  
sind lebensmittelgeeignet.

# Müllgroßbehälter

Produktsortiment für den kommunalen und industriellen Einsatz

## MGBneo 120–360 l

- Optimierte, robuste Konstruktion
  - Besonders wirtschaftlich
  - Ressourcenschonendes Behälterkonzept
- Standardfarben: ■■■■



120 l



140 l



180 l



DIN EN 840



240 l



240 l Saloon Lid  
Zubehör: Trennwand



340 l / 360 l



340 l / 360 l Saloon Lid  
Zubehör: Trennwand



DIN EN 840

## MGBneo<sup>4</sup> 660–1100 l

- Geeignet für Gewerbeabfälle und großvolumige Abfälle
  - Sichere und stabile Aufnahme und Entleerung
- Standardfarben: ■■■■



660 l



770 l



1100 l



1100 l  
Deckel-im-Deckel



DIN EN 840

## Sondermüll- behälter 120–770 l

- Höchste Produktqualität für lange Lebensdauer, selbst bei starker Beanspruchung
  - 2-Rad Müllgroßbehälter MGBneo für Entsorgung leerer oder teilentleerter Spraydosen und Spraydosenbehälter (gemäß UN 1950)
  - 2-Rad und 4-Rad Müllgroßbehälter MGBneo für die Entsorgung medizinischer Abfälle (gemäß UN 3291)
- Standardfarben: ■■



120 l  
für Aerosolabfälle  
UN 1950



240 l  
für Aerosolabfälle  
UN 1950



340 l / 360 l  
für klinische Abfälle  
UN 3291



770 l  
für klinische Abfälle  
UN 3291



DIN EN 840  
UN 1950  
UN 3291

Je nach Behältertyp und Ausführung stehen zahlreiche Sonderausstattungen für die individuelle Anpassung der Behälter an Ihre Anforderungen zur Verfügung. Neben unterschiedlichen Einwurfföffnungen im Deckel, Schlosssystemen, Prägungen und Kennzeichnungen steht auch eine komfortable Deckel-im-Deckel-Lösung für die beidseitige Öffnung zur Wahl.



## MGBplus 120-240 l

- Besonders stabil
- Geeignet für hohe Beanspruchung
- Durchgehende Versickerung

● Standardfarben: ■■■■



120 l



140 l



180 l



240 l



DIN EN 840

## MGB 60-80 l

- Ideal für die Trennung verschiedener Fraktionen in kleinen Haushalten

● Standardfarben: ■■■■



60 l



80 l



DIN EN 840

## DU 60-240 l

- Selbstzentrierende Behälteraufnahme
- Schnelle und sichere Entleerung
- Stabil dank durchgehender Versickerung

● Standardfarben: ■■■■



60 l



80 l



120 l



240 l



DIN 30760

## Stahlblech 240-1100 l

- Geeignet für ölhaltige Betriebsmittel und heiße Abfälle
- Ideal für Industrie und Werkstatt



MGB Stahlblech 240 l



MGB Stahlblech 1100 l



MGB Stahlblech 1100 l

DIN EN 840  
EN ISO 1461

## Stahlblech 2500-7500/8000 l

- Für Einsatzbereiche mit großen Abfallmengen
- Extrem robust



Heckumleerbehälter  
2500 l, 3000 l, 5000 l,  
7000 l  
(Bild nicht maßstabsgetreu)



Frontumleerbehälter  
2500 l, 4500 l, 6500 l  
(Bild nicht maßstabsgetreu)



Frontumleerbehälter  
2500 l, 5000 l, 7500 l, 8000 l  
(Bild nicht maßstabsgetreu)

EN 12574  
EN ISO 1461

Standardfarben:  
■ Anthrazit ■ Blau  
■ Grün ■ Gelb  
■ Braun ■ Rot



Ausgezeichnet mit dem Gütesiegel der Gütegemeinschaft Abfall- und Wertstoffbehälter „GGAWB“



Ausgezeichnet mit dem „Blauen Engel“ für besondere Umweltfreundlichkeit

# Material

## Hochwertig und nachhaltig

Craemer setzt auf Qualität und Nachhaltigkeit. Das beginnt mit der generellen Ausrichtung, langlebige und mehrwegfähige Produkte für die Märkte herzustellen. Dafür verarbeiten wir ausschließlich sortenreines, hochwertiges PE, das auf hohe Qualitätsstandards geprüft und schließlich für die Verarbeitung freigegeben wird.

Craemer Kunststoffpaletten, Palettenboxen, Kunststoffbehälter und Müllgroßbehälter werden aus hochwertigem PE gefertigt. Dieser Werkstoff zeichnet sich durch seine hohe Schlag- und Stoßzähigkeit, Stabilität sowie lange Lebensdauer aus. Im Gegensatz zu anderen Kunststoffen ist PE auch bei niedrigen Temperaturen und Minusgraden ohne Bruchschäden einsetzbar. Der Werkstoff überzeugt durch eine hohe Beständigkeit gegen Säuren, Laugen und Chemikalien.

### Rücknahme von Altprodukten

Nachhaltiges und zukunftsverträgliches Wirtschaften mit natürlichen Ressourcen verstehen wir als unsere Aufgabe. Deshalb gehört zu unserem verantwortungsvollen Umgang mit der Umwelt ebenso die Rücknahme von Produkten, die aufgrund ihres Alters / Einsatzes irgendwann nicht mehr funktionstüchtig sind.

Das dauert bei Craemer Produkten zwar besonders lange (Paletten unserer Kunden sind 10 Jahre und länger im Einsatz), aber selbst für Craemer Produkte kommt der Tag, an dem Altprodukte aussortiert werden. Kommen Sie dann einfach auf uns zu. Es ist ein guter Beitrag für nachhaltiges Handeln, diese hochwertigen Werkstoffe dem Materialkreislauf erneut zurückzuführen.

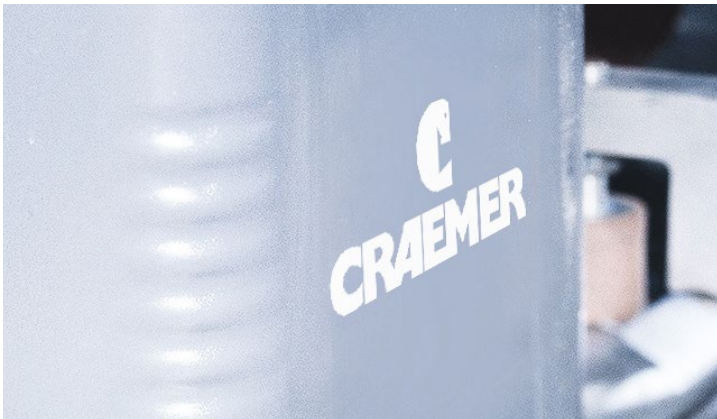
# Farben und Beschriftungen

## Flexibilität für Ihr Farbmanagement

Ihre Produkte, Ihre Hausfarbe? Kein Problem, wir bieten eine große Auswahl an Standard- und Sonderfarben. Selbstverständlich können alle Craemer Produkte auch mit Schriften, Logos und Nummerierungen individualisiert werden. (Alle Individualisierungen sind stückzahlabhängig und auf Anfrage erhältlich. Die Positionierung erfolgt nach Absprache.)

Folgende Prägemöglichkeiten bieten wir an:

- Heißprägung von Logo, Text oder fortlaufender Nummerierung
- Logo-Einsatz im Werkzeug



Logo-Heißprägung



Text-Heißprägung

# Qualitätssicherung

## Firmeneigene Prüfeinrichtungen

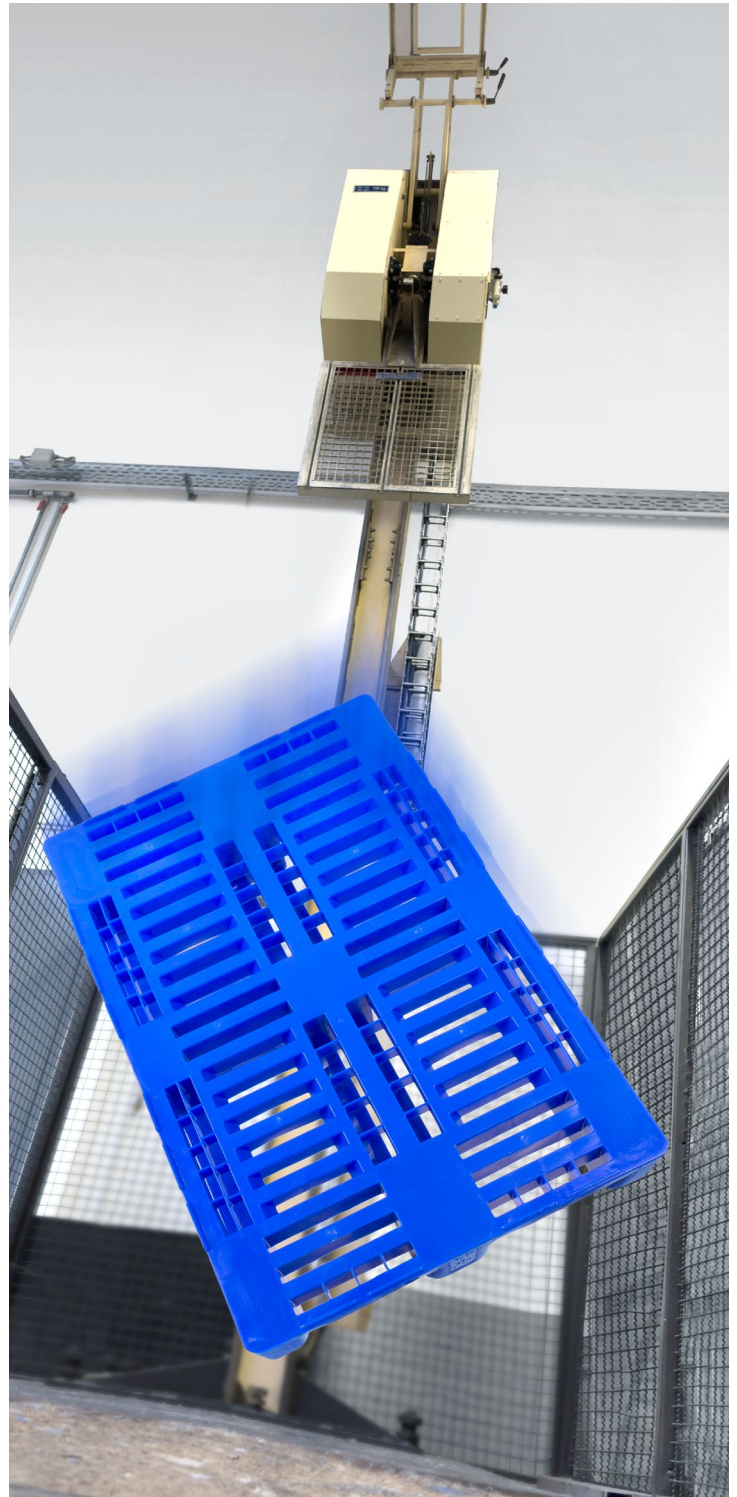
Craemer setzt auch bei der Planung und Umsetzung der Produktprüfungen auf das eigene Know-how: Nahezu alle benötigten Prüfeinrichtungen stehen in unseren firmeneigenen Laboren zur Verfügung. Mit ihnen stellt unser qualifiziertes Team die Absicherung der erforderlichen Güte eines jeden Artikels sicher, bei der Wareneingangs-, Produkt- und Erstmusterprüfung. Für Sonderprüfungen oder Produktzertifizierungen stehen wir in engem Kontakt mit verschiedenen externen Prüfinstituten.

### Aktive Prüfungen Kunststoffprodukte

- Allgemeines Aussehen, Verarbeitung
- Alterungstests
- Drehmomentprüfungen
- Druckprüfungen
- Biegeprüfung
- Dynamische Belastungsprüfungen (Kugelfalltests, Eckfalltests)
- Gewichtsprüfungen
- Härteprüfungen
- Klimatests
- Messende / attributive Prüfungen
- Praxisorientierte Prüfungen (Rollenbahn-, Stapler- und Hubwagentests)
- Sonderprüfungen jeglicher Art
- Statische Belastungsprüfungen
- Visuelle Prüfungen
- Zug- und Festigkeitsprüfungen



Schüttversuch



Eckfallprüfung

**Haben Sie Fragen oder benötigen Sie detaillierte Informationen?  
Wir freuen uns auf Ihren Anruf / Ihre Nachricht.**

Craemer GmbH  
Brocken Strasse 1  
33442 Herzebrock-Clarholz  
Deutschland  
Tel.: +49 5245 43-0  
E-Mail: [info@craemer.com](mailto:info@craemer.com)  
[www.craemer.com](http://www.craemer.com)

